

=====

СПЕЦИФИКАЦИЯ МАТЕРИАЛОВ

=====

Поз. №	Наименование	DN (мм)	Кол-во
1	Труба 355.6x15.09, ASTM A 335 Gr P9, ASME B36.10M	350	5.359 м
2	Труба 60.3x8.74, ASTM A 335 Gr P9, ASME B36.10M	50	1.039 м
3	Тройник BW 355.6x15.09, ASTM A234 WP9-S, ASME B16.9	350X350	1
4	Отвод LR 90 BW 355.6x15.09, ASTM A234 WP9-S, ASME B16.9	350	2
5	Переход BW C 88.9x7.62-60.3x8.74, ASTM A234 WP9-S, ASME B16.9	80X50	1
6	Тройник BW 60.3x8.74, ASTM A234 WP9-S, ASME B16.9	50X50	1
7	Отвод LR 90 BW 60.3x8.74, ASTM A234 WP9-S, ASME B16.9	50	2
8	Фланец LF-350-CL300, ASTM A182 F9, ASME B.16.5	350	1
9	Шпилька M30x190, A193 Gr B7/A194 Gr 2H, 2 гайки A194 Gr H2, ASME B18.2.2	30	20
10	Опора 356-KX-AC21, 15X5M, OCT 36-146-88 под трубы ANSI	350	1
11	Опора 60-KX-AC21, 15X5M, OCT 36-146-88 под трубы ANSI	50	1
12	Крепление Г-500-1250-250Ш, Ст3сп4, ТМ-06-НKP-181	50	1
13	Прокладка Spiral-wound LM/LF DN350-300, 304SS/graphite/304SS I.R., ASME B16.20	350	1
14	Кран шаровой Velan 302EUV7022	350	1
15	Задвижка клиновая LMF ANSI B16.5 CL300 VG-5NE	50	2
16	Преобразователь с диафрагмой 302PT2011	80	1

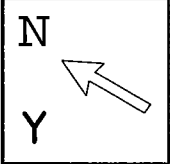
См. Лист 3

От:			До:		Нач. отд.	Шостак		Гл. спец	Самохвалов		Проверил		30/07/2014
Индекс потока (среда)	P13	Способ испытаний	Гидр./Пн.		Должность	Фамилия	Подпись	Должность	Фамилия	Подпись	Должность	Подпись	Дата
Класс трубопровода	NE5	Вид испытаний	Пр./Герм.		P13-2003				12433 - 300 - ТМ - 06 - ИЧ - 011 - 4352			Лист 2 / 4	Изм.
Давление оперативное	МПа 0.85	Группа и категория, класс опасности, Группа горючести		АБ, I, 3, ГГ, ЛВЖ									
Давление расчетное	МПа 1.36	Термообработка сварных швов		Да									
Температура операционная	°C 513	Объем контроля сварных швов		% 100%									
Температура расчетная	°C 518	Тип изоляции		НС									
Давление испытаний	Пр./Герм. МПа 5.86/1.36	Тип обогрева		-									

P13-2003

12433 - 300 - ТМ - 06 - ИЧ - 011 - 4352

Лист 2 / 4



=====

СПЕЦИФИКАЦИЯ МАТЕРИАЛОВ

=====

Поз. № Наименование DN (мм) Кол-во

См. Лист 2

Длины Отрезков Труб

Номер	Длина (мм)	DN (мм)	Номер	Длина (мм)	DN (мм)
<6>	1314	350	<7>	101	50
<8>	248	50	<9>	100	50
<10>	118	50	<11>	100	50
<12>	372	50	<16>	3423	350
<17>	100	350	<18>	522	350

Согласовано	
Отдел 21	

Взам. инв. №

Подпись и дата

Инв. № подл.

От:	Р13	До:	Гидр./Пн.	Нач. отд.	Шостак	Гл. спец	Самохвалов	Проверил	Дата
Индекс потока (среда)	NE5	Способ испытаний	Пр./Герм.	Должность	Фамилия	Должность	Фамилия	Должность	Подпись
Класс трубопровода	0.85	Группа и категория, класс опасности, Группа горючести	Аб, I, 3, ГГ, ЛВЖ	P13-2003		12433 - 300 - ТМ - 06 - ИЧ - 011 -4352		Лист 3 / 4	
Давление оперативное МПа	1.36	Термообработка сварных швов	Да						
Давление расчетное МПа	513	Объем контроля сварных швов %	100%						
Температура оперативная t°С	518	Тип изоляции	НС						
Температура расчетная t°С		Тип обогрева	-						
Давление испытаний Пр./Герм. МПа	5.86/1.36								

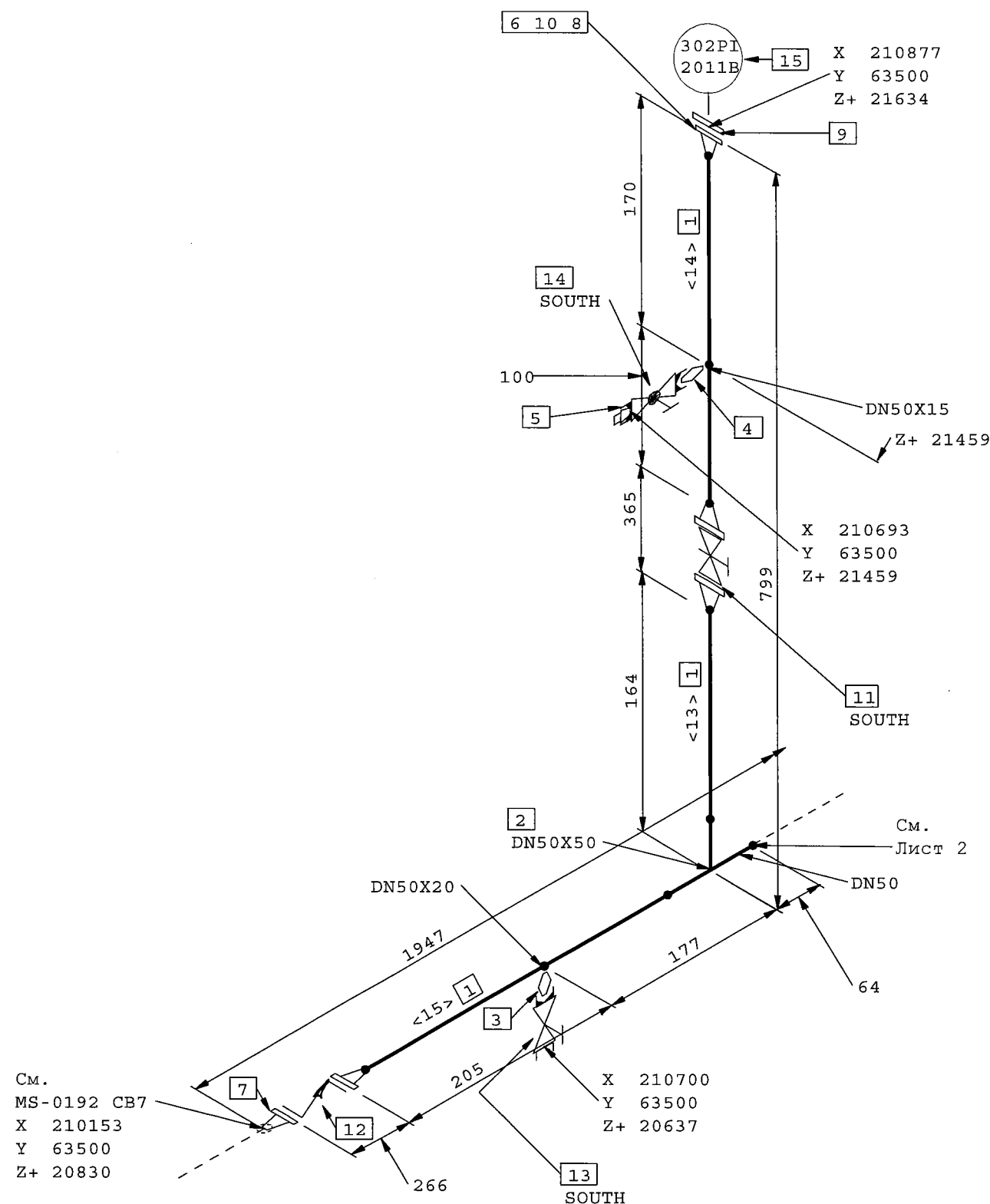
N  
Y

Отдел 21

Взам. инв. №:

Подпись и дата

Инв. №: подл.



Поз. №	Наименование	DN (мм)	Кол-во
1	Труба 60.3x8.74, ASTM A 335 Gr P9, ASME B36.10M	50	0.542 м
2	Тройник BW 60.3x8.74, ASTM A234 WP9-S, ASME B16.9	50X50	1
3	Ниппель NPT-M3/4-100, ASTM A335 GrP5, TM-06-ДТА-102	20	1
4	Ниппель NPT-M1/2-100, ASTM A335 GrP5, TM-06-ДТА-102	15	1
5	Пробка K1/2'' 15X5M TM-06-ДТП-080	15	1
6	Фланец LF-50-CL300, ASTM A182 F9, ASME B.16.5	50	1
7	Фланец LM-50-CL300, ASTM A350 Gr LF2 Cl.1, ASME B.16.5	50	1
8	Шпилька M16x100, A193 Gr B7/A194 Gr 2H, 2 гайки A194 Gr H2, ASME B18.2.2	16	8
9	Заглушка LM-50-CL300, ASTM A182 F9, ASME B.16.5	50	1
10	Прокладка Spiral-wound LM/LF DN50-300, 304SS/graphite/304SS I.R., ASME B16.20	50	1
11	Задвижка клиновaя LMF ANSI B16.5 CL300 VG-5NE	50	1
12	Клапан обратный поворотный LMF CL300 VCS-5NE	50	1
13	Задвижка Socket weld/NPT.F CL800 VGT-5NE	20	1
14	Клапан запорный для КИП NPT.F CL800 15VGI-5NE	15	1
15	Манометр 302PI 2011B	15	1

Номер	Длина (мм)	DN (мм)	Номер	Длина (мм)	DN (мм)
<13>	100	50	<14>	200	50
<15>	242	50			

От: _____				До: _____				Нач. отд.		Шостак		Гл. спец		Самохвалов		Проверил		30/07/2014					
Индекс потока (среда)				P13		Способ испытаний				Вид испытаний		Гидр./Пн.		Должность		Фамилия		Подпись		Дата			
Класс трубопровода				NE5		Группа и категория, класс опасности, Группа горючести				Пр./Герм.		Должность		Фамилия		Подпись		Дата					
Давление оперативное				МПа 0.85		Термообработка сварных швов				АБ, I, 3, ГГ, ЛВЖ		Должность		Фамилия		Подпись		Дата					
Давление расчетное				МПа 1.36		Объем контроля сварных швов				Да		Должность		Фамилия		Подпись		Дата					
Температура оперативная				°С 513		Тип изоляции				100%		Должность		Фамилия		Подпись		Дата					
Температура расчетная				°С 518		Тип обогрева				НС		Должность		Фамилия		Подпись		Дата					
Давление испытаний				Пр./Герм. МПа 5.86/1.36		Тип обогрева				-		Должность		Фамилия		Подпись		Дата					
P13-2003										12433 - 300 - ТМ - 06 - ИЧ - 011 - 4352										Лист / листов		Изм.	
																				4 / 4			